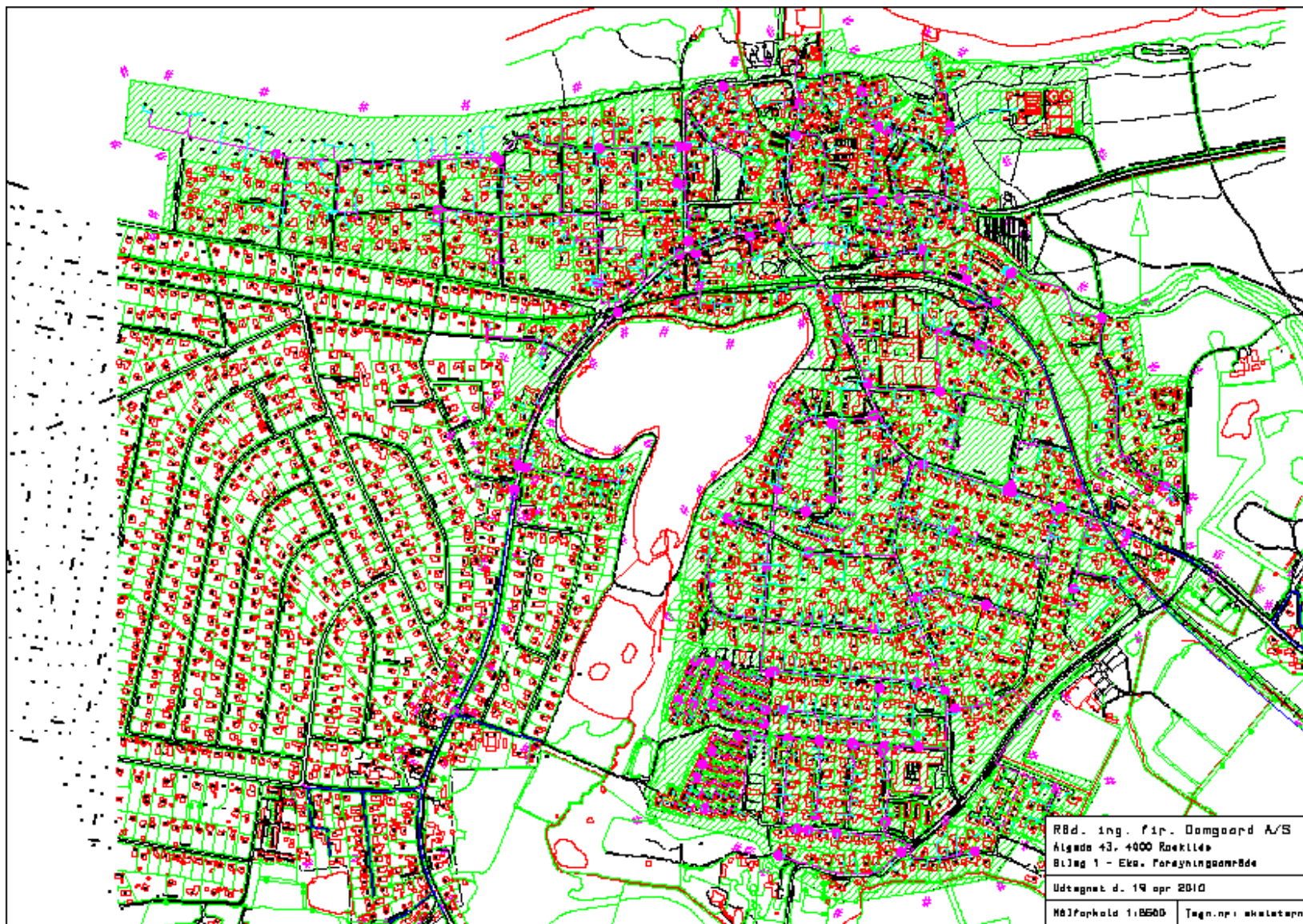


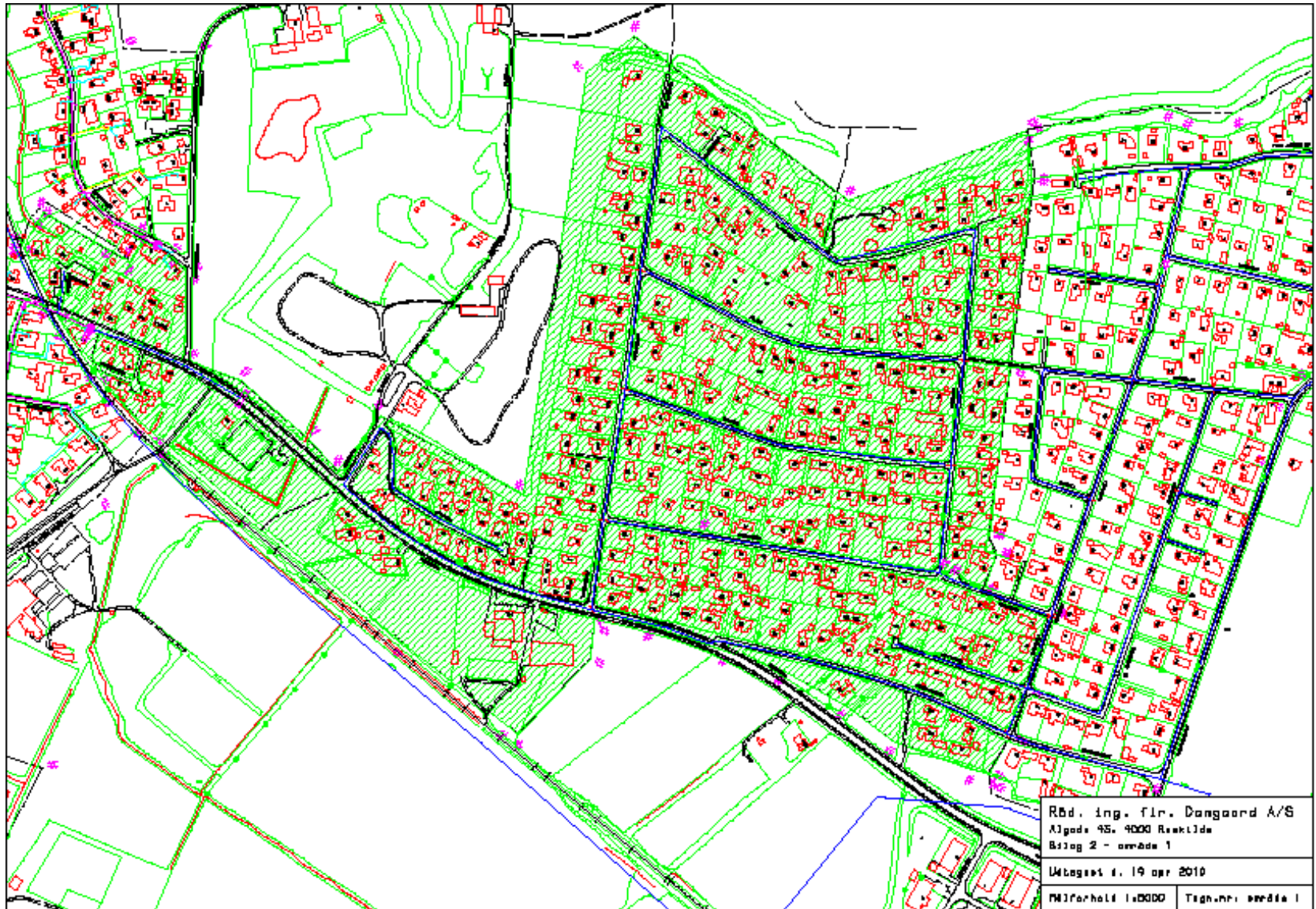
Hornbæk Fjernvarme

Udvidelse af forsyningsområdet

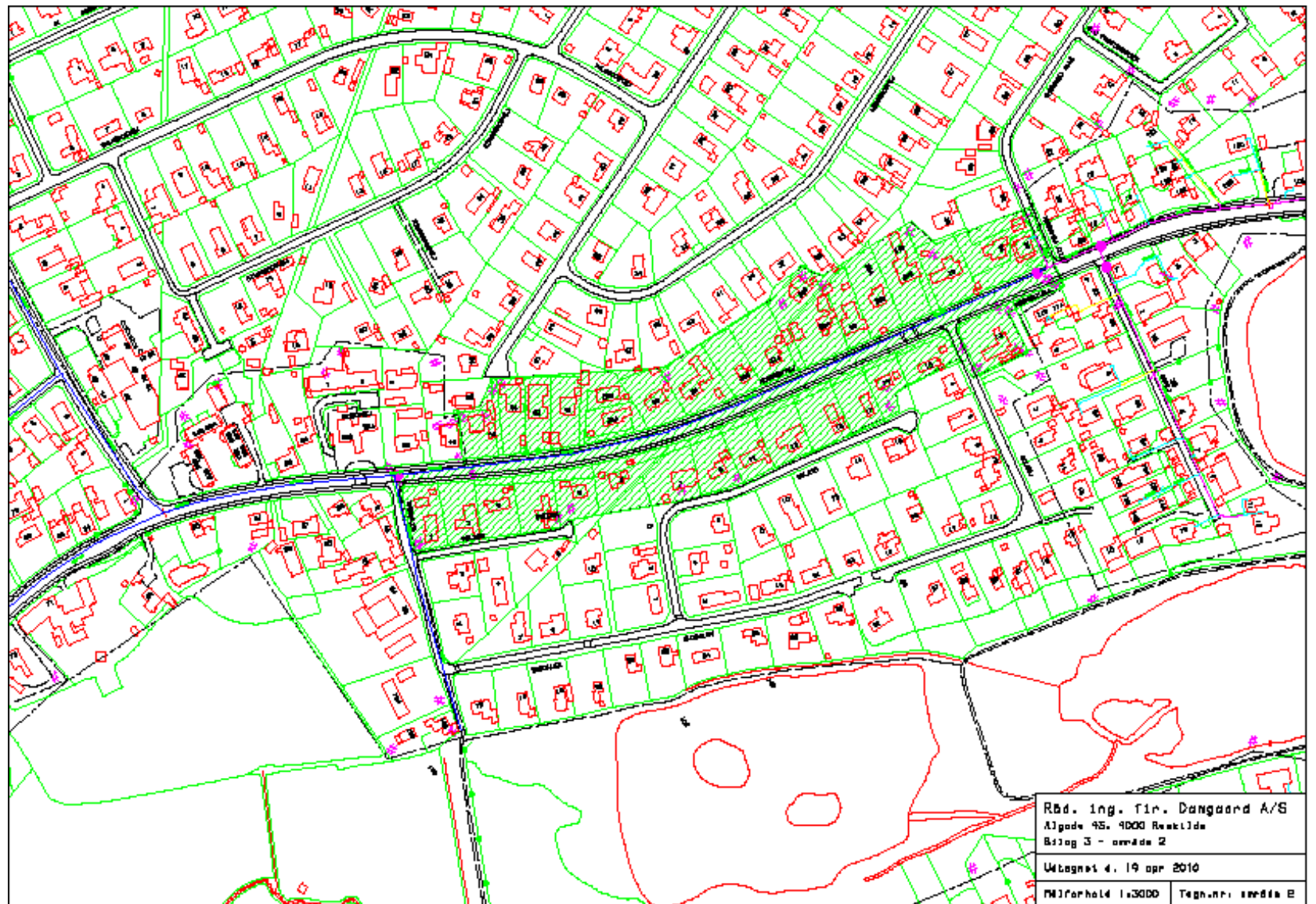
Nuværende område



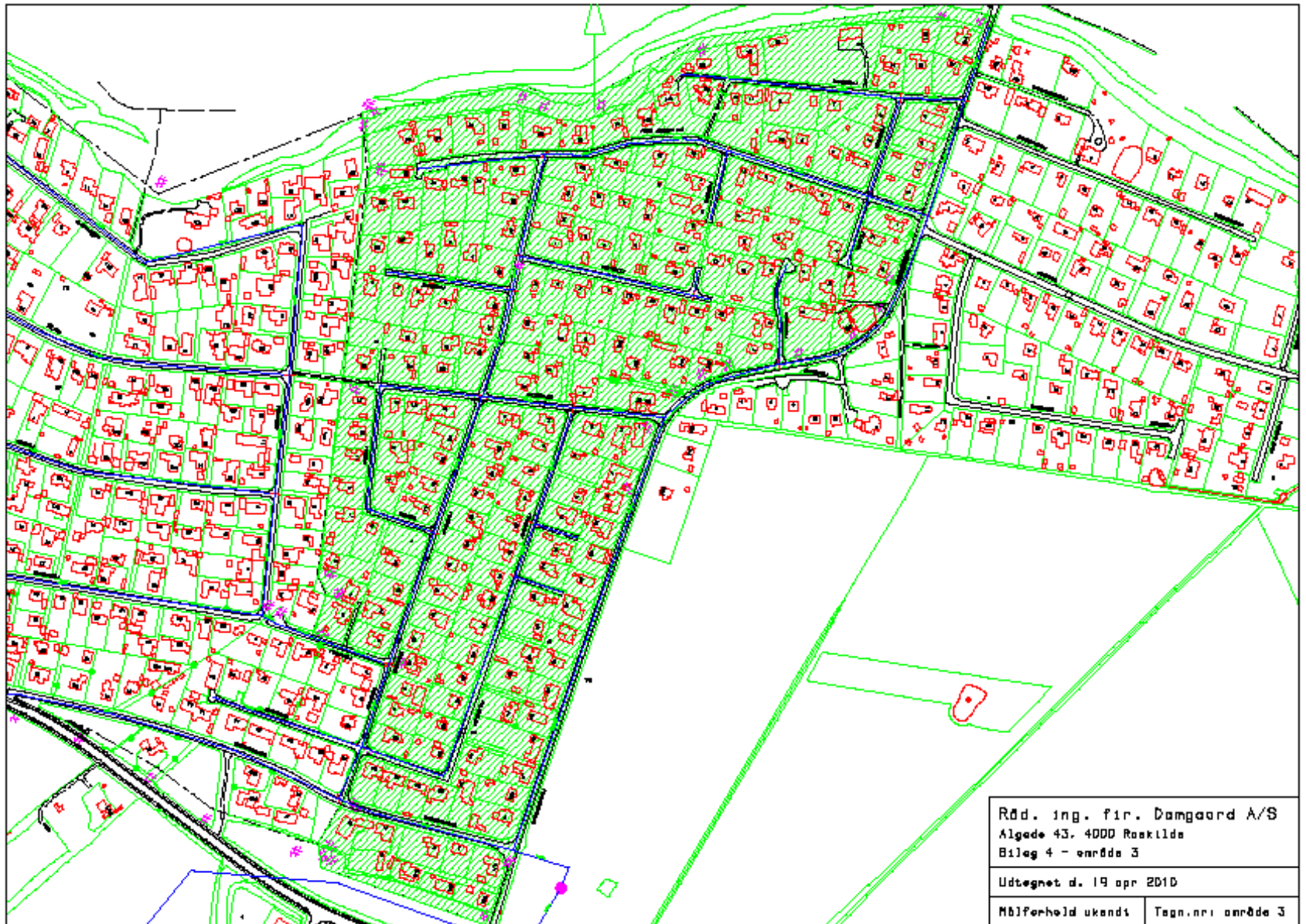
Område 1



Område 2



Område 3



Forbrugeroversigt

Oversigt over opvarmningsform						
Område	Antal ejendomme *	Helår	Sommerhus	Olie/fast	Elvarme	andet
Eks.	1020					
Pot.eks. område	324					
Område 1	299	282	17	147	132	20
Område 2	32	15	17	9	16	7
Område 3b	204	58	146	39	142	23
I alt	1879	355	180	195	290	50

* Der er enkelte ejendomme som ikke findes i de BBR data som vi har adgang til (ois.dk),

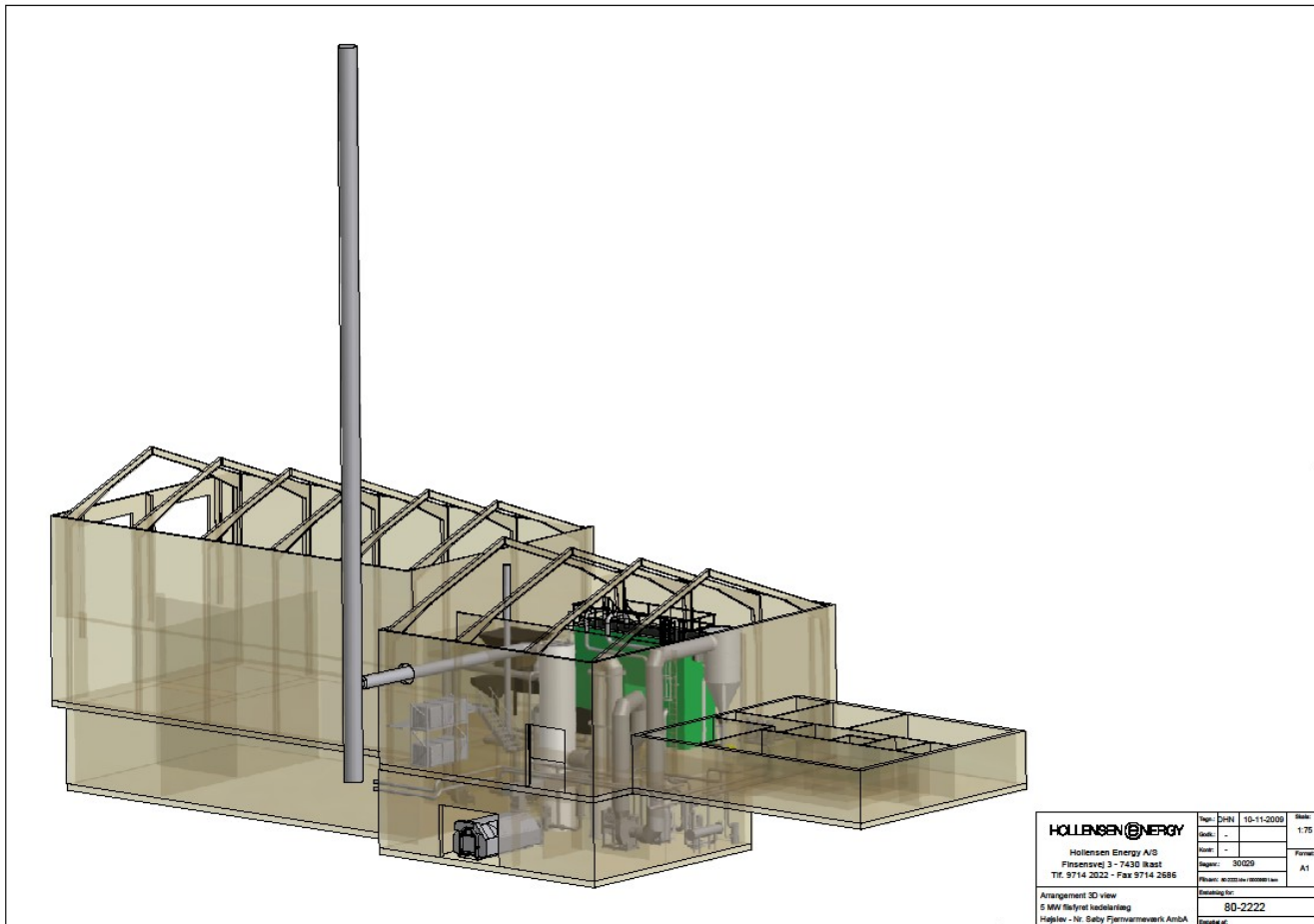
Midlertidig biopille central

- Indtil der opnås en tilstrækkelig tilslutning kan der leveres varme fra en midlertidig varmecentral
- Alternativ kan der leveres varme fra en midlertidig biooliecentral.

Blivende biomassecentral

- På sigt vil det naturligvis være optimalt med en blivende træflis varmecentral
- Det giver mulighed for at anvende træflis som er billigere end træpiller, men anlægsinvesteringerne er også højere.
- Samlet set bliver varmeprisen billigere, og der er ikke den samme konkurrence fra store kraftværker og private pillefyr/ovne

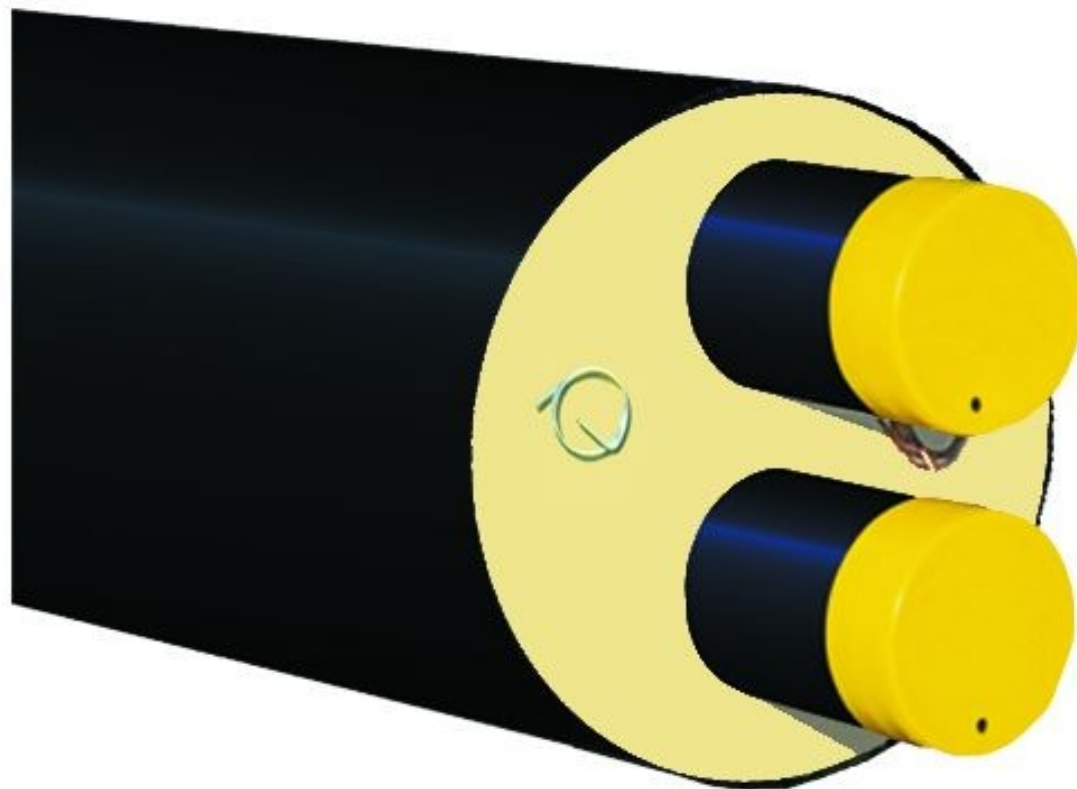
Eks. på flisvarmecentral



Ledningsanlæg

- Der er hovedledninger i vejene som fordeler ud til de enkelte huse via stikledninger.
- Stikledningen afsluttes typisk i bryggers med hovedhaner.

Fjernvarme hovedledning



Fjernvarme stikledning



Husinstallation - oliefyr

- Og efter hovedhaner er det forbrugerens eget anlæg.
- Varmeværket levere og montere en varmemåler.
- VVS – installatør opsætter typisk en færdig unit og tilslutter til eks. radiatorsystem.

Husinstallation – el-varme

- Udover ved oliefyr:
- VVS –installatør opsætter radiatorer og laver et fordelingsystem.
- Fordelingssystemet kan etableres som et PEX-rørssystem i fodpaneler eller over loftet i skunkrum mm., det afhænger helt af de aktuelle forhold.

Hus Installation

- Der kan vælges flere løsninger
 - Unit med varmtvandsbeholder.
 - Unit med gennemstrømningsbeholder.
 - Unit med varmeveksler og varmtvandsbeholder.
 - Unit med varmeveksler og gennemstrømningsbeholder.
 - Der er mulighed for at sætte klimastat-anlæg på de fleste unit

Unit med varmtvandsbeholder



Brugerbetaling

- Tilslutningspris på 15.000,-
- Varmepris 800 kr./MWh
- Fast bidrag 13,25 kr/m³ rum pr. år
- Målerleje 531,25 kr./år
- Oliefyr – unit mm. 25.000,-
- El-varme – unit mm. 53.200,-

Selskabsøkonomi

